



TÜRKÇE ÖĞRETİMİ UYGULAMA VE  
ARAŞTIRMA MERKEZİ

**FENERBAHÇE ÜNİVERSİTESİ**  
**TÜRKÇE ÖĞRETİMİ**  
**UYGULAMA VE ARAŞTIRMA**  
**MERKEZİ**  
**2022-2026 STRATEJİK PLANI**

**İSTANBUL 2022**

## İçindekiler

KISALTMALAR .....	3
TABLolar DİZİNİ .....	5
MÜDÜRÜN SUNUŞU .....	0
TARİHÇE .....	1
MİSYON .....	1
VİZYON .....	1
FBÜTÖMER HAKKINDA .....	1
MERKEZ YÖNETİMİ .....	2
ORGANİZASYON ŞEMASI .....	3
KALİTE GÜVENCESİ .....	4
MEVCUT DURUM .....	5
Mevzuat .....	5
Eğitim Öğretim .....	5
Fiziksel Yapı .....	6
İnsan Kaynakları .....	6
FENERBAHÇE ÜNİVERSİTESİ TÜRKÇE ÖĞRETİMİ UYGULAMA VE ARAŞTIRMA MERKEZİ 2022-2026 STRATEJİK PLANI .....	7
İÇ VE DIŞ PAYDAŞ ANALİZİ .....	7
SWOT ANALİZİ .....	9
STRATEJİK ALAN, HEDEF, FAALİYET VE GÖSTERGELER .....	12
Stratejik Alan 1: Eğitim Öğretim .....	12
HEDEF 1. 1. : Türk dilinin öğrencilere öğretilmesi ve Türkçenin yaygınlaştırılması. ....	12
HEDEF 1. 2. : Uluslararası Türk dili kullanıcılarının dil becerilerinin ölçülmesi. ....	12
HEDEF 1. 3. : FBÜTÖMER eğitim ve yeterlik sertifikalarının yaygınlaştırılması. ....	13
Stratejik Alan 2: Toplumsal Katkı .....	13
HEDEF 2.1. : Ulusal çapta Türkiye'yi ve Türk kültürünü öğrencilere tanıtacak faaliyetler düzenlenmesi. 13	13
HEDEF 2. 2. : Ulusal ve uluslararası çapta etkinlikler düzenlenmesi. ....	13
SONUÇ .....	15



---

TÜRKÇE ÖĞRETİMİ UYGULAMA VE  
ARAŞTIRMA MERKEZİ

---

## KISALTMALAR

DAOBM: Diller için Avrupa Ortak Başvuru Metni

DİLMER: Dil Öğretim Merkezleri

FBÜTÖMER: Fenerbahçe Üniversitesi Türkçe Öğretimi Uygulama ve Araştırma Merkezi

TÖMER: Türkçe Öğretim Merkezleri

YÖK: Yükseköğretim Kurulu

Vd. : Ve diğer



---

TÜRKÇE ÖĞRETİMİ UYGULAMA VE  
ARAŞTIRMA MERKEZİ

---



---

TÜRKÇE ÖĞRETİMİ UYGULAMA VE  
ARAŞTIRMA MERKEZİ

---

## TABLolar DİZİNİ

Tablo 1: FBÜTÖMER Yönetim Kurulu .....	2
Tablo 2: FBÜTÖMER Danışma Kurulu .....	2
Tablo 3: Organizasyon Şeması .....	3
Tablo 4: Paydaş Belirleme Matrisi .....	7
Tablo 5 Paydaş Önem Dereceleri Matrisi .....	8
Tablo 6: Paydaş Stratejik Etki Dereceleri Matrisi .....	8
Tablo 7: En Önemli İç Paydaşlarımız .....	8
Tablo 8: En Önemli Dış Paydaşlarımız .....	8
Tablo 9: Fırsatlarımız ve Tehditlerimiz .....	9
Tablo 10: Zayıf Yönlerimiz ve Güçlü Yönlerimiz .....	10



TÜRKÇE ÖĞRETİMİ UYGULAMA VE  
ARAŞTIRMA MERKEZİ

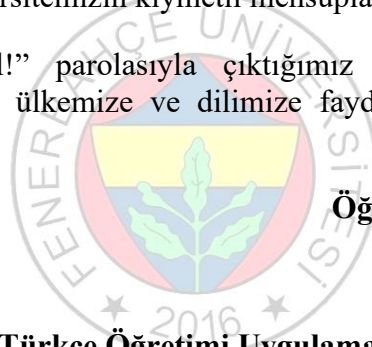
## MÜDÜRÜN SUNUŞU

2020-2021 akademik yılının başlangıcıyla birlikte eğitim öğretim faaliyetlerine “Merhaba!” diyen Fenerbahçe Üniversitesi Türkçe Öğretimi Uygulama ve Araştırma Merkezi (FBÜTÖMER) kısa zamanda kişilere ve çevresine etki ve fayda sağlayan, bu etkiyle tanınırlığı ve güvenilirliği günden güne artan bir Türkçe öğretim merkezidir. Faaliyete başladığı günden itibaren mezun ettiği öğrencilerin başarısı ve uyguladığı ölçme değerlendirme faaliyetlerinin geçerliği ve güvenilirliği ile birlikte Üniversite içerisinde saygın ve yetkin bir birim olmuştur. Merkezimizin amacı faaliyetlerini sürdürdüğü mahalle, ilçe, il, bölge, ulusal ve uluslararası alanda güvenilir ve bilindik bir kurum hâline gelmek ve Türkçenin ses bayrağını en iyi şekilde temsil eden kurumlardan birisi olarak tanınmak ve bilinmektir.

FBÜTÖMER, bir eğitim merkezi olarak faaliyetlerini sürdürmektedir. Merkezimizin eğitim ve ölçme değerlendirme faaliyetlerinin güçlendirilmesi, mevcut eksiklerinin giderilmesi ve diğer güçlü yönlerinin daha da kuvvetlendirilmesi amacıyla Üniversitemiz Stratejik Planı ile birlikte aynı doğrultuda ilerleyecek FBÜTÖMER 2022-2026 Stratejik Planı oluşturulmuştur.

Merkezimizin Stratejik Planının oluşturulmasında katkı ve destek sunan Merkezimiz öğretim elemanlarına ve Üniversitemizin kıymetli mensuplarına teşekkür ederim.

“Türkçenin Dostu Ol!” parolasıyla çıktığımız bu yolda Stratejik Planımızın Merkezimize, Üniversitemize, ülkemize ve dilimize faydalı olmasını ve değer katmasını dilerim.



**Öğr. Gör. Egemen Ozan SÖNMEZ**

**Fenerbahçe Üniversitesi**

**Türkçe Öğretimi Uygulama ve Araştırma Merkezi Müdürü**

TÜRKÇE ÖĞRETİMİ UYGULAMA VE  
ARAŞTIRMA MERKEZİ

## TARİHÇE

FBÜTÖMER, 20 Ocak 2020 tarihli 31014 numaralı *Resmî Gazete*'de yayımlanan Fenerbahçe Üniversitesi Türkçe Öğretimi Uygulama ve Araştırma Merkezi Yönetmeliği ile birlikte faaliyete başlamıştır.

## MİSYON

FBÜTÖMER'de gerçekleştirilen eğitim-öğretim faaliyetlerinin amacı; uluslararası öğrencilere ve kursiyerlere (Metnin devamında “öğrenciler” olarak anılacaktır.) Üniversitenin ön lisans, lisans ve lisansüstü programlarında Türk dilinde öğrenim görebilecek düzeyde yeterlik ve yetkinlik kazandırmak, öğrencilerine Türkiye'deki yaşamları boyunca yardımcı olabilecek Türkçe bilgisi edindirmek, öğrencilerinin Türk kültürü ve Türkiye'yi bilerek ve severek yaşamasını sağlamaktır. Merkez, Üniversitenin kayıtlı öğrencileri dışında Türkçe öğrenmek isteyen uluslararası kursiyerlere de Türkçe öğretmek, Türk kültürünü ve Türkiye'yi tanıtmak amacı taşır. Merkez, uluslararası öğrencileri çağın gerekliklerine uygun olarak sosyal medya üzerinden yaygın eğitimin içine dâhil ederek Türkçe becerilerini arttırmak, Türkiye deneyimlerini güzelleştirmek ve Türkçe vasıtası ile Türkiye'nin tanıtımına katkı sağlamak hedefindedir.

## VİZYON

Vizyonumuz, Merkezimizi gelişen çağın dinamiklerine uygun olarak ulusal ve uluslararası kapsamda; alanında öncü, yenilikçi, dinamik ve saygın bir eğitim ve araştırma merkezi hâline getirmektir.

## FBÜTÖMER HAKKINDA

FBÜTÖMER, Diller için Avrupa Ortak Başvuru Metni'ni (DAOBM) temel alarak yabancı veya ikinci dil olarak Türkçe öğrenmek isteyen öğrencilere Türkçe dil eğitimi veren, öğrencilerine ölçme değerlendirme faaliyetleri uygulayan ve uyguladığı ölçme değerlendirme faaliyetleri sonucunda öğrencilerin seviyelerini ve eğitimleri tamamlayan öğrencilerin dil düzeylerini sertifikalandıran bir eğitim merkezidir. Bu kapsamda FBÜTÖMER, DAOBM'de belirlenmiş olan hususlar ile iş birliği içerisinde eğitimini Türkiye'de devam ettirmek isteyen uluslararası öğrencilere günlük yaşamlarında ve akademik hedeflerinde yardımcı olabilecek; duyu ve düşüncelerini Türkçe ile rahatça aktarabilecek bir eğitim verme hedefi taşır. Öğrenciler, Türkçe eğitim programı sayesinde Türk toplumunun yaşayışını, kültürünü, tarihini, edebiyatını, düşünce mirasını ve değerler dünyasını öğrenirler.

DAOBM'de vurgulandığı üzere Türkçeyi yabancı dil olarak öğrenmek isteyen öğrenciler ilk olarak seviye belirleme ve/veya yeterlik sınavına tabi tutulurlar. Öğrencinin okuma, dinleme, yazma ve konuşma becerilerinin ölçüldüğü seviye belirleme ve/veya yeterlik sınavından sonra ilgili metindeki sınıflandırmaya göre öğrencilerin dil düzeyleri baz alınarak A1, A2, B1, B2, ve C1 seviyelerinin birinden başlatılmak üzere Türk dili eğitimine alınırlar. Öğrenciler, dört temel becerinin (okuma, dinleme, yazma ve konuşma) esas alındığı bir eğitim sistemi içerisinde bulunurlar. Teknolojik ürünler ile donatılmış olan Fenerbahçe Üniversitesinin Ataşehir Yerleşkesi'ndeki dersliklerinde öğrenciler teknolojik ürünler ve seviyelerine uygun olarak hazırlanmış ders materyalleri ile alanında uzman akademisyenlerin yönlendiriciliğinde Türkçe öğrenirler.

FBÜTÖMER, uluslararası öğrencilere kişisel, kamusal, mesleki ve eğitim alanlarında kullanabilmeleri adına Türkçeyi öğreten bir merkezdir. Dil öğreniminin yanında öğrencinin Türkiye hakkında kültürel bilgiye sahip olması amaçlanır. Bu amacın gerçekleştirilmesi adına

FBÜTÖMER çeşitli etkinlikler düzenleyerek öğrencilere Türkiye’yi tanıtır. Öğrenici merkezli eğitim anlayışıyla ve modern dil öğretim teknikleriyle Türkçeyi uluslararası öğrencilere öğretmeyi amaçlayan FBÜTÖMER, öğrencilerin yeterlik düzeyine göre Türkçe Dil Yeterlik Sertifikası hazırlayarak öğrencilerini mezun eder.

## MERKEZ YÖNETİMİ

Merkez, Yönetim Kurulu ve Danışma Kurulundan oluşur. Merkez Yönetim Kurulu, Merkez Yönetmeliği’ne göre müdür, iki müdür yardımcısı ve iki üye olmak üzere beş kişiden oluşur. Merkez Danışma Kurulunda ise üye statüsünde beş paydaş yer almaktadır.

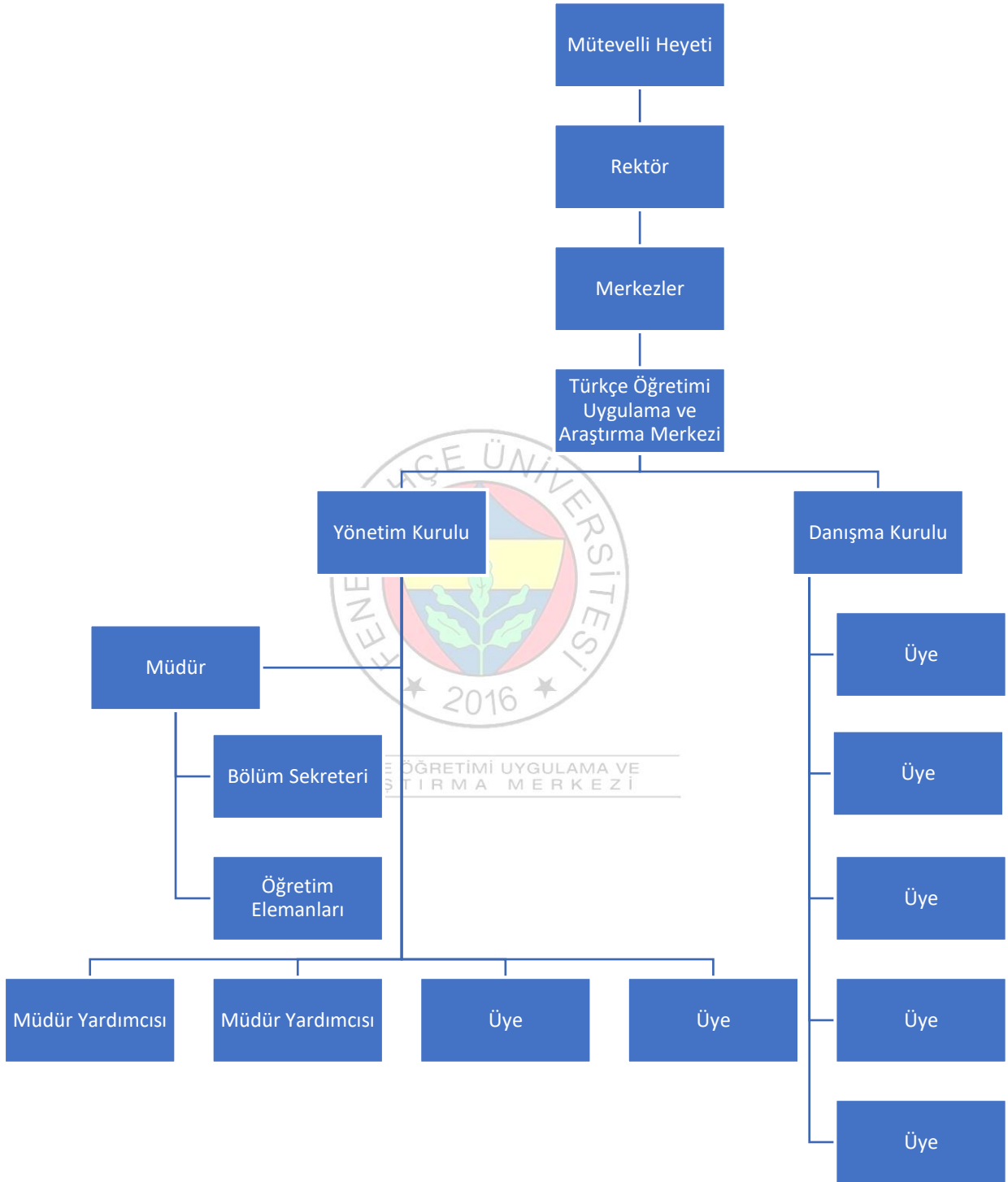
Müdür
Müdür Yardımcısı
Müdür Yardımcısı
Üye
Üye

Tablo 1: FBÜTÖMER Yönetim Kurulu

Üye
Üye
Üye
Üye
Üye

Tablo 2: FBÜTÖMER Danışma Kurulu

# ORGANİZASYON ŞEMASI



Tablo 3: Organizasyon Şeması

## KALİTE GÜVENCESİ

FBÜTÖMER, Üniversite Strateji Geliştirme Komisyonunun daimi üyelerindedir. Komisyona, Merkezi temsilen Merkezin müdürü katılır.

Üniversitemiz 2022-2026 Stratejik Plan Çalıştayı 19 Eylül 2021 Pazar günü Fenerbahçe Faruk Ilgaz Tesisleri Marmara Salonu'nda Üniversite Strateji Geliştirme Komisyonu ve Birim Stratejik Plan Komisyonu üyelerinin katılımı ile yapılmıştır. Çalıştaya FBÜTÖMER'i temsilen Merkezin müdürü katılmıştır. [Fenerbahçe Üniversitesi 2022-2026 Stratejik Plan Çalıştayı | Fenerbahçe Üniversitesi \(fbu.edu.tr\)](https://www.fbu.edu.tr)

Merkez Müdürümüz 30 Kasım 2021'de Üniversitemiz Stratejik Planı'nın son hâlinin değerlendirildiği toplantıya katılmıştır. [Strateji Geliştirme Komisyon Toplantısı Gerçekleşti | Fenerbahçe Üniversitesi \(fbu.edu.tr\)](https://www.fbu.edu.tr)



TÜRKÇE ÖĞRETİMİ UYGULAMA VE  
ARAŞTIRMA MERKEZİ

## MEVCUT DURUM

### Mevzuat

Üniversite internet adresi [www.fbu.edu.tr](http://www.fbu.edu.tr) adresinde Mevzuat bağlantısı altında Yönetmelikler, Yönergeler, Esas ve Usuller alt başlıkları yer almaktadır. Yönetmelikler isimli alt başlıkta Fenerbahçe Üniversitesi Türkçe Öğretimi Uygulama ve Araştırma Merkezi Yönetmeliği bulunurken Yönergeler isimli alt başlıkta Türkçe Öğretimi Uygulama ve Araştırma Merkezi Eğitim-Öğretim Yönergesi yer almaktadır.

### Eğitim Öğretim

FBÜTÖMER'de Türkçe eğitimi DAOBM'ye uygun bir şekilde;

- Başlangıç seviyesinde A1 ve A2
- Orta seviyede B1 ve B2
- İleri seviyede C1 olmak üzere toplam beş kurdan oluşmaktadır.

### Öğrencilerimiz

- A1 seviyesinde;

Somut ihtiyaçlarını karşılamayı öğrenir, günlük ifadeleri ve basit cümleleri anlayıp kullanabilir, kendilerini tanıtabilir, başkalarını tanıtırabilir, kendileri hakkında sorulan basit sorulara yanıtlar verebilir.

- A2 seviyesinde;

İlgi alanlarıyla ilgili cümleleri ve sıkça kullanılan anlatımları anlayabilir, alışlagelmiş basit konularda ve durumlarda kendini ifade edebilir. Geçmiş, eğitimi, çevresi ve doğrudan gereksinimleriyle bağlantılı şeyleri basit dilsel araçlar yardımıyla anlatabilir.

- B1 seviyesinde;

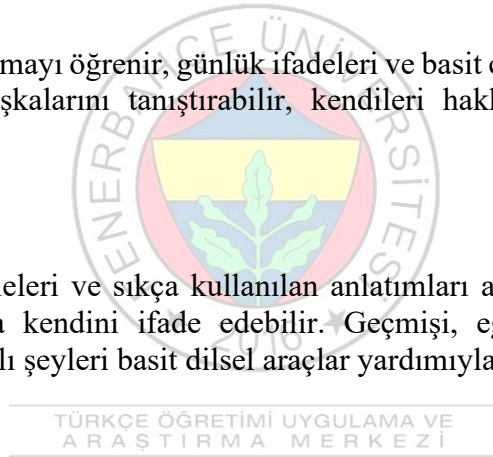
Öğrenmekte olduğu dilin konuşulduğu ülkede karşılaştığı çoğu zorluğun üstesinden gelebilir. Bilinen konularda ve ilgi duyduğu alanlarla kendini basit ve bağlantılı olarak ifade edebilir. Deneyim ve olaylar hakkında bilgi verebilir; hayal, beklenti, amaç ve hedeflerini anlatabilir ve kısa gerekçelerini gösterir ya da bunlara açıklamalar getirebilir.

- B2 seviyesinde;

Soyut ve somut konular içeren metinlerin içeriğini ana hatlarıyla kavrayabilir ve kendi uzmanlık alanındaki tartışmaları anlayabilir. Bu seviyede öğrenci kendini karşısındaki konuşura akıcı bir şekilde ifade edebilir, anadili konuşurlarıyla az çaba göstererek anlaşabilir.

- C1 seviyesinde;

Geniş çapta, uzun metinleri anlayabilir ve ima edilen anlamları da kavrayabilir. Türkçeyi toplumsal ve mesleki yaşamında, eğitim ve öğretimde etkin ve esnek bir şekilde kullanabilir.



### **Fiziksel Yapı**

Merkez, Üniversitemize ait B Binasında eğitim faaliyetlerini sürdürmektedir. Eğitimler yirmi beşer kişilik sınıflarda gerçekleştirilmektedir. Eğitimlerin sürdürüldüğü derslikler gerekli teknolojik donanımlara sahip olup uzaktan öğretim yöntemi için uygundur. Derslerin uzaktan öğretim ile yapılmasının gerekli olduğu durumlarda dersler, sınıflardan çevrim içi olarak yürütülmektedir

Merkezimiz; İstanbul ili, Ataşehir ilçesi, Atatürk Mahallesi, Ataşehir Bulvarı, Metropol İstanbul adresinde yer almaktadır. Yerleşkemiz konferans salonu ve bilimsel içeriği zengin kitap ve süreli yayınlar içeren kütüphanesini bünyesinde bulundurmaktadır.

### **İnsan Kaynakları**

FBÜTÖMER öğretim kadrosu 2022 yılı Ocak ayı itibarıyla dört öğretim görevlisinden oluşmaktadır. Öğretim görevlileri bir modül dönemi içerisinde A1, A2, B1, B2 ve C1 düzeylerinde ayrı ayrı veya birlikte ders yürütücülüğü görevi üstlenmektedir. Merkezde bir de kısmi zamanlı öğrenci çalışmaktadır.



TÜRKÇE ÖĞRETİMİ UYGULAMA VE  
ARAŞTIRMA MERKEZİ

**FENERBAHÇE ÜNİVERSİTESİ TÜRKÇE ÖĞRETİMİ  
UYGULAMA VE ARAŞTIRMA MERKEZİ 2022-2026  
STRATEJİK PLANI  
İÇ VE DIŞ PAYDAŞ ANALİZİ  
PAYDAŞ ANALİZİ**

Merkezimiz tarafından paydaş analizlerimiz yapılmıştır (Tablo 4-8).

Tablo 4'te İç ve dış paydaşlarımız belirlenmiştir.

Tablo 5'te belirlediğimiz bu paydaşlar derecelerine göre sınıflandırılmıştır.

Tablo 6'da belirlediğimiz bu paydaşlar stratejik etki derecelerine göre sınıflandırılmıştır.

Tablo 7'de en önemli 3 iç paydaşımız belirlenmiştir.

Tablo 8'de en önemli 3 dış paydaşımız belirlenmiştir.

PAYDAŞLARIMIZ	İÇ PAYDAŞLARIMIZ	DIŞ PAYDAŞLARIMIZ
AKADEMİK PERSONEL	X	
İDARİ PERSONEL	X	
ÖĞRENCİLERİMİZ	X	
ÖĞRENCİ VELİLERİ		X
YÖK		X
TÖMER/DİLMER		X
İLGİLİ BAKANLIKLAR		X
ADAY ÖĞRENCİLER		X
YEREL YÖNETİMLER		X
MEZUNLAR		X

Tablo 4: Paydaş Belirleme Matrisi

PAYDAŞLARIMIZ	ÇOK ÖNEMLİ	ÖNEMLİ	AZ ÖNEMLİ
AKDEMİK PERSONEL	X		
İDARİ PERSONEL	X		
ÖĞRENCİLERİMİZ	X		
ÖĞRENCİ VELİLERİ		X	
YÖK	X		
TÖMER/DİLMER	X		
İLGİLİ BAKANLIKLAR		X	
ADAY ÖĞRENCİLER		X	

<b>MEZUNLAR</b>	X		
<b>YEREL YÖNETİMLER</b>		X	

Tablo 5 Paydaş Önem Dereceleri Matrisi

<b>PAYDAŞLARIMIZ</b>	<b>TEMEL ORTAK</b>	<b>STRATEJİK ORTAK</b>	<b>HİZMET ALAN</b>
<b>AKADEMİK PERSONEL</b>	X		
<b>İDARİ PERSONEL</b>	X		
<b>ÖĞRENCİLERİMİZ</b>	X		
<b>ÖĞRENCİ VELİLERİ</b>			X
<b>YÖK</b>	X		
<b>TÖMER/DİLMER</b>	X		
<b>İLGİLİ BAKANLIKLAR</b>		X	
<b>ADAY ÖĞRENCİLER</b>	X		
<b>MEZUNLAR</b>	X		
<b>YEREL YÖNETİMLER</b>		X	

Tablo 6: Paydaş Stratejik Etki Dereceleri Matrisi

<b>PAYDAŞLARIMIZ</b>	<b>İÇ PAYDAŞLARIMIZ</b>	<b>DIŞ PAYDAŞLARIMIZ</b>
<b>ÖĞRENCİLERİMİZ</b>	X	
<b>AKADEMİK PERSONEL</b>	X	
<b>İDARİ PERSONEL</b>	X	

Tablo 7: En Önemli İç Paydaşlarımız

<b>PAYDAŞLARIMIZ</b>	<b>İÇ PAYDAŞLARIMIZ</b>	<b>DIŞ PAYDAŞLARIMIZ</b>
<b>YÖK</b>		X
<b>MEZUNLAR</b>		X
<b>ÖĞRENCİ VELİLERİ</b>		X

Tablo 8: En Önemli Dış Paydaşlarımız

## SWOT ANALİZİ

Tablo 9: Fırsatlarımız ve Tehditlerimiz

FIRSATLARIMIZ	TEHDİTLERİMİZ
<ul style="list-style-type: none"><li>• FBÜTÖMER, uluslararası öğrencilere Türkçe dil eğitimi programaları sunmaktadır. Hedef diller -Arapça, Farsça ve Rusça- ve ortak dilde -İngilizce- yapılacak her türlü tanıtım çalışmaları FBÜTÖMER'in ve Üniversitemizin daha çok kişi tarafından fark edilmesini sağlayabilir.</li><li>• Uluslararası öğrenciler Fenerbahçe Spor Kulübü bünyesinde sportif faaliyetlerde yer alan sporculara hayranlık duymaktadırlar. Öğrenciler ile sporcuları tanıştırma organizasyonu yapılabilir, müsabakalara gidilebilir ve ilgili faaliyetler Merkezin ve Üniversitenin tanıtımı amacıyla kullanılabilir.</li><li>• İstanbul, Türkçe öğrenmek isteyen öğrenciler için sosyolojik imkânları en yüksek olan şehirlerden birisidir. Bu doğrultuda FBÜTÖMER'de eğitim gören öğrenciler ile İstanbul'da teknik geziler yapılabilir.</li><li>• FBÜTÖMER'in eğitim faaliyetlerinden gereken becerileri edinerek mezun olan öğrencilerin varlığı, FBÜTÖMER'e yeni öğrencilerin katılmasını sağlayabilir.</li><li>• Öğrencilerin FBÜTÖMER'den edindikleri</li></ul>	<ul style="list-style-type: none"><li>• Çevrim içi eğitimin gerektiği durumlarda öğrenciler Türkçeyi yaparak ve yaşayarak öğrenemeyebilir.</li><li>• Öğrencilerin Üniversitemiz içerisinde ve çevresinde pratik yaparak Türkçelerini geliştirecek kamusal alanlara ihtiyaçları vardır. Bu alanların yetersiz olması durumunda öğrencilerin dil becerilerinin gelişimi çevresel faktörlerden yeterince yararlanamayacaktır.</li><li>• Üniversitemizde öğrenim göreceği olan uluslararası öğrenciler dil eğitimlerinin bitiminden takip eden akademik yılın açılışına kadar ülkelerine döndükleri/pratik yapmayı bıraktıkları için Türkçeye dair edindikleri becerileri unutamamaktadır. Bu durum öğrencilerin dil gelişimlerine engel olmaktadır.</li><li>• Eğitimine devam eden öğrencilerimiz vatandaş oldukları ülkelere kısa süreli seyahatler düzenlemekte ve zaman zaman bu türlü seyahatlerin süresi diğer sebeplerle uzamaktadır. Bu durumdaki öğrencilerin Türkçe bilgileri geriye ket vurmaktadır.</li><li>• Eğitimlerine devam eden öğrenciler yeni bir kültüre adapte olamadıkları için eğitimlerini tamamlamadan ülkelere dönmek istemekte ya da eğitime güdülenemedikleri için bir eğitim modülü boyunca kayıt dondurmak ve</li></ul>

<p>Türkçe yeterlik sertifikaları ya da dil düzeylerini gösterir belgeleri uluslararası geçerliği olan sertifikaya/belgeye dönüşebilir.</p> <ul style="list-style-type: none"> <li>• FBÜTÖMER'in öğretim üyesi sayısının artmasıyla eğitimcileri eğiten ve nihayetinde eğitimciler için eğitim sertifikaları düzenleyen bir merkez olması sağlanabilir.</li> </ul>	<p>takip eden modülde eğitime yeniden başlamak istemektedirler.</p> <ul style="list-style-type: none"> <li>• Aynı veya farklı ülkelerden gelmiş, farklı kültür ve dinamiklere sahip uluslararası öğrencilerimiz arasında anlaşmazlıklar oluşabilir ve bu durum organizasyonun sağlıklı ilerlemesine sekte vurabilir.</li> </ul>
---	---

Tablo 10: Zayıf Yönlerimiz ve Güçlü Yönlerimiz

ZAYIF YÖNLERİMİZ	GÜÇLÜ YÖNLERİMİZ
<ul style="list-style-type: none"> <li>• Tanıtım faaliyetleri yetersizdir.</li> <li>• Merkez bünyesinde çalışan tam zamanlı akademisyen sayısı yetersizdir.</li> <li>• Uluslararası öğrenciler OİS (FBÜ Öğrenci İşleri Sistemi), Blackboard, Microsoft Teams gibi teknolojik ürün ve uygulamaların kullanımı hakkında yeterli bilgi sahibi değildir.</li> <li>• Merkezin Üniversitemizin genel ağ adresindeki sekmesi sürekli olarak güncellenmesine rağmen kullanışlı değildir.</li> <li>• Öğrenci sayısının fazla ve öğretim üyesi sayısının az olması sınıfların daha kalabalık olmasına, öğretim üyelerinin ise daha çok ders saati boyunca derslere girmesine ve bu durum da motivasyon kaybına sebep olarak verimsizliğe neden olmaktadır.</li> <li>• Türkiye'deki diğer TÖMERler tarafından bilinirliğimizin ve tanınırlığımızın düşük olması.</li> </ul>	<ul style="list-style-type: none"> <li>• FBÜTÖMER alanlarında yeterli donanımına sahip öğretmenler ile eğitim faaliyetleri gerçekleştirir.</li> <li>• Eğitim süreci boyunca kullanılan ders materyalleri öğrencilerin Türkçeyi en iyi şekilde öğrenmeleri için özenle seçilmektedir ve hazırlanmaktadır. Ders materyalleri dışında bu alanda kullanılan diğer materyaller ise (kitaplar, eğitim kartları, oyunlar, uygulamalar, videolar vd.) gerek ders içi gerekse ders dışı süreçte öğrenme sürecini pekiştirmek için kullanılmaktadır.</li> <li>• FBÜTÖMER uzaktan öğretim ve uzaktan ölçme değerlendirme yöntemlerine hâkimdir.</li> <li>• FBÜTÖMER sosyal medyayı aktif olarak kullanmaktadır. Böylelikle hem kamu hizmeti yapılır hem de tanıtım faaliyetleri gerçekleştirilir.</li> <li>• Dersliklerde bulunan ekipmanlar ihtiyaca yöneliktir ve ihtiyacı karşılamaktadır.</li> <li>• Öğrenciler ve akademisyenler birim ve kurum içi eğitimlerle teknik olarak desteklenmektedir.</li> </ul>

<ul style="list-style-type: none"><li>• Merkez tarafından düzenlenen sertifikaların elektronik olarak sorgulanamaması.</li><li>• Tam zamanlı çalışan bölüm sekreterinin olmaması.</li></ul>	<ul style="list-style-type: none"><li>• Kur sonu sınavları en az iki akademisyenin değerlendirmesi ile hazırlanır. Sınavların değerlendirilmesi en az iki akademisyenin sürece katılımıyla tamamlanır.</li><li>• Kitlesele etkinlikler gerçekleştirerek öğrencinin yaparak, yaşayarak, deneyimleyerek pratik yapması sağlanır.</li><li>• Sınıflarımız farklı kültürlerden öğrencileri bir araya getirir ve ve sınıflarımızda demokratik bir eğitim ortamı oluşturulur. Her öğrencinin kendini rahat hissettiği ve sağlıklı sosyal ilişkiler kurduğu bir sınıf ortamı sağlanır.</li><li>• Üniversite içerisinde bulunan kütüphanede TÖMER öğrencilerinin kullanabilmesi için kitapların yer aldığı bir bölüm bulunur ve öğrenciler istedikleri zaman ders çalışabilecekleri bir ortama sahiptir.</li><li>• Yerleşkemizin bir alışveriş merkezinin yakınında bulunması, okul çevresinde öğrencinin her türlü ihtiyacını karşılayacağı mekânların yer alması da öğrencilerin sosyalleşmesi ve öğrendiklerini pratik olarak uygulamaları için uygun bir zemin hazırlar.</li><li>• Fenerbahçe Üniversitesi her öğrencinin rahatlıkla ulaşabileceği merkezi bir konumdadır. Üniversiteye çeşitli ulaşım araçlarının olması da (otobüs, metro, dolmuş vd.) öğrencilerin üniversiteye kolay ulaşmalarını sağlar.</li></ul>
---	--



TÜRKÇE ÖĞRETİMİ UYGULAMA VE  
ARAŞTIRMA MERKEZİ

## STRATEJİK ALAN, HEDEF, FAALİYET VE GÖSTERGELER

### Stratejik Alan 1: Eğitim Öğretim

**HEDEF 1. 1. : Türk dilinin öğrencilere öğretilmesi ve Türkçenin yaygınlaştırılması.**

Faaliyet 1. 1. 1. : Türkçe dil kursları düzenlenerek Türkçe dil eğitimi verilmesi.

Gösterge 1. 1. 1. 1. : Düzenlenen dil eğitimlerinin yıllara ve seviyelere göre sayısı.

Gösterge 1. 1. 1. 2. : Yıllara göre Türkçe öğrencilerinin sayısı.

Faaliyet 1. 1. 2. : Eğitim öğretim süreçlerinde teknolojik olanaklardan (fiziksel ve yazılımsal) faydalanılması.

Gösterge 1. 1. 2. 1. : Eğitim öğretim süreçlerinde kullanılan teknolojik ürünlerin (fiziksel ve yazılımsal) sayısı.

Faaliyet 1. 1. 3. : Öğrencilerin ihtiyaçlarına yönelik eğitim öğretim materyallerinin hazırlanması.

Gösterge 1. 1. 3. 1. : Müfredat Geliştirme Biriminin oluşturulması.

Gösterge 1. 1. 3. 2. : Merkez bünyesinde eğitim verilen her dil düzeyi için ders planlarının oluşturulması.

Gösterge 1. 1. 3. 3. : Eğitim öğretim süreçlerinde kullanılmak üzere hazırlanan materyallerin düzeylere göre sayısı.

Faaliyet 1. 1. 4. : Öğrencilerden dil kursları, sınavlar ve merkez ile ilgili geri bildirim alınması.

Gösterge 1. 1. 4. 1. : Dil kursları, sınavlar ve merkez ile ilgili geri bildirim sistemlerinin oluşturulması.

Gösterge 1. 1. 4. 2. : Öğrencilerden bitirdiği modül ile ilgili alınan geri bildirim sayısı ve yıllara göre dağılımı.

Gösterge 1. 1. 4. 3. : Öğrencilerin merkezi değerlendirdiği geri bildirim sayısı.

Gösterge 1. 1. 4. 4. : Öğrencilere sağlanan geri bildirim sayısı.

**HEDEF 1. 2. : Uluslararası Türk dili kullanıcılarının dil becerilerinin ölçülmesi.**

Faaliyet 1. 2. 1. : Ölçme değerlendirme ilkelerinin ve prosedürlerin belirlenmesi.

Gösterge 1. 2. 1. 1. : Ölçme değerlendirme biriminin oluşturulması.

Gösterge 1. 2. 1. 2. : Ölçme değerlendirme kriterlerinin belirlenmesi.

Gösterge 1. 2. 1. 3. : Düzeylere özgü ölçme değerlendirme ölçütlerinin belirlenmesi.

Gösterge 1. 2. 1. 4. : Sınavların yürütülmesine dair iş akış semalarının oluşturulması.

Faaliyet 1. 2. 2. : Türkçe seviye tespit, yeterlik ve kur sonu sınavları uygulanması.

Gösterge 1. 2. 2. 1. : Uygulanan Türkçe Seviye Tespit, Türkçe Yeterlik ve kur sonu sınavlarının yıllara göre sayısı.

Gösterge 1. 2. 2. 2. : Uygulanan Türkçe Seviye Tespit, Türkçe Yeterlik ve kur sonu sınavlarına katılanların yıllara göre sayısı.

Gösterge 1. 2. 2. 3. : Uygulanan Türkçe Seviye Tespit, Türkçe Yeterlik ve kur sonu sınavlarında B2 ve üzeri dil yeterliğine sahip olanların sayısı.

Gösterge 1. 2. 2. 4. : Uygulanan Türkçe Seviye Tespit, Türkçe Yeterlik ve kur sonu sınavlarında başarısız olanların ve seviyesi/yeterliği B1 ve altında tespit edilen kişilerin sayısı.

- Faaliyet 1. 2. 3. : Türkçe Seviye Tespit, Türkçe Yeterlik ve kur sonu sınavlarında kullanılan soruların sürekli güncellenmesi.  
Gösterge 1. 2. 3. 1. : Türkçe Seviye Tespit/Türkçe Yeterlik Sınavı güncelleme sonrası çıkarılan soru sayısı.  
Gösterge 1. 2. 3. 2. : Türkçe Seviye Tespit/Türkçe Yeterlik Sınavı güncelleme sonrası eklenen soru sayısı.  
Gösterge 1. 2. 3. 3. : Nitelikli soru havuzu oluşturulması.  
Gösterge 1. 2. 3. 4. : Ölçme değerlendirme faaliyetlerinin çeşitlendirilmesi.

- Faaliyet 1. 2. 4. : Öğrencilerin dil yeterliklerinin belgelendirilmesi.  
Gösterge 1. 2. 4. 1. : Merkez tarafından düzenlenen Türkçe Seviye Tespit Sınavı sonuç belgelerinin/sertifikalarının sayısı ve dil yeterlik düzeyleri.  
Gösterge 1. 2. 4. 2. : Merkez tarafından düzenlenen Türkçe Yeterlik Sınavı sonuç belgelerinin/sertifikalarının sayısı ve dil yeterlik düzeyleri.  
Gösterge 1. 2. 4. 3. : Merkez tarafından düzenlenen Türkçe Dil Kursu sonuç belgelerinin/sertifikalarının sayısı ve dil yeterlik düzeyleri.

**HEDEF 1. 3. : FBÜTÖMER eğitim ve yeterlik sertifikalarının yaygınlaştırılması.**

- Faaliyet 1. 3. 1. : FBÜTÖMER eğitimlerinin ve sınavlarının tanıtımının yapılması.  
Gösterge 1. 3. 1. 1. : FBÜTÖMER eğitimlerinin tanıtılması ve yapılan tanıtımların sayısı.  
Gösterge 1. 3. 1. 2. : FBÜTÖMER sınavlarının tanıtılması ve yapılan tanıtımların sayısı.

**Stratejik Alan 2: Toplumsal Katkı**

**HEDEF 2.1. : Ulusal çapta Türkiye'yi ve Türk kültürünü öğrencilere tanıtacak faaliyetler düzenlenmesi.**

- Faaliyet 2. 1. 1. : Yerel yönetimler ile ortaklaşa çalışarak Türk kültürünü tanıtıcı kültürel faaliyetlerde bulunulması.  
Göstergeler 2.1.1. 1. : Yerel yönetimler ile birlikte düzenlenen kültürel faaliyetlerinin sayısı.

- Faaliyet 2. 1. 2. : Yerel yönetimler ile ortaklaşa çalışarak İstanbul'u ve Türkiye'yi tanıtan teknik geziler düzenlenilmesi.  
Göstergeler 2.1.2.1. : Yerel yönetimler ile birlikte düzenlenen teknik gezilerin sayısı.

**HEDEF 2. 2. : Ulusal ve uluslararası çapta etkinlikler düzenlenmesi.**

- Faaliyet 2. 2. 1. : Ulusal ve uluslararası çapta seminer, söyleşi, konferans vd. etkinliklerin düzenlenmesi.  
Gösterge 2.2.1.1. : Ulusal ve uluslararası çapta düzenlenen etkinliklerin türü ve sayısı.  
Gösterge 2.2.1.2. : Ulusal ve uluslararası çapta düzenlenen etkinliklere katılımcıların sayısı.

- Faaliyet 2. 2. 2. : Düzenlenen etkinlikler ile ilgili etkinlik katılımcılarından geri bildirim alınması.
- Gösterge 2. 2. 2. 1. : Düzenlenen etkinlikler ile ilgili geri bildirimde bulunanların sayısı.



TÜRKÇE ÖĞRETİMİ UYGULAMA VE  
ARAŞTIRMA MERKEZİ

## SONUÇ

2020-2021 eğitim öğretim yılıyla birlikte faaliyetlerine başlayan Fenerbahçe Üniversitesi Türkçe Öğretimi Uygulama ve Araştırma Merkezi çok kısa bir süre içerisinde alanında yetkin, tanındık ve saygın bir Merkez hâline gelmiştir.

Fenerbahçe Üniversitesi Türkçe Öğretimi Uygulama ve Araştırma Merkezi Stratejik Planı kapsamında 2022-2026 arasındaki beş yıllık süreçte gerçekleştirilecek faaliyetler ile birlikte Merkezimizin, ülkemizdeki diğer Türkçe Öğretim Merkezleri arasındaki yerini kalıcı hâle getirmek hedeflenmektedir.



TÜRKÇE ÖĞRETİMİ UYGULAMA VE  
ARAŞTIRMA MERKEZİ